

# NEETCOIN Project 第一回BBQニートアップ!のお知らせ

2018/04/08

仲春の候と呼ばれる季節となり、桜も舞い散り、新緑の季節を迎えようとしております。  
日頃よりNEETCOINを楽しまれている皆様は、昨今の市場影響より、残念に思われている方も多いのではないかと思います。

年明けより、ニート参加型企画を考えてまいりましたが、市場状況、そしてFSAをはじめとする向かい風など、様々な要因に加え、運営体制の一新を行うなどの転化もあり、状況の加味と新しい門出に経て異なるアプローチを行うことにしました。

仮想通貨界隈ではミートアップというものがありますが、NEETCOINではニートアップというものがあります。そしてそれを掛け合わせ、**BBQニートアップ**を行います。

当日、楽しいふつうのBBQを楽しんでください。お肉と飲み物を用意しております。  
※途中参加も可能ですが、なくなり次第終了となってしまいます、ご了承ください。  
※運転のある方、悪酔いされる方、体調を崩される方は、アルコール飲料はお控えください。

## 記

**開催日:2018年4月21日(土)午前10時頃より夕方まで**  
**開催場所:埼玉県 秋ヶ瀬公園 子供の森周辺BBQ可能エリア**  
**9時~10時の間、何回か武蔵野線「西浦和」駅北口より送迎を行う予定です。**  
(2ページ目以降に地図あり)

## 参加費

NEETCOIN払い、**80NEET**(現金に対し半額:4/8時点)  
現金払い(JPY)、1200円

※現金の場合は、現地でお支払いいただきます、お釣りの無いようお願い致します。  
※NEETCOIN払いの場合は、現地もにや払いもしくは事前支払いが可能です。  
事前支払いを希望される方は、BBQ事前申し込みフォームにTXIDをご入力ください。  
※レートが極端に変動した場合、再調整される場合があります。  
※**雨天は中止** 4月20日15時頃判断し、Discordの#BBQチャンネルで告知します。

## 参加方法

下記、事前申し込みフォームからお願いします。  
定員数:数十人 期限:2018年4月20日17時まで  
期限以降は直接「なななん」までDMにてご相談ください。

[https://docs.google.com/forms/d/e/1FAIpQLSe4\\_5FOY-CiiXCgKdN3nQokOZ6\\_Wu9wuiKJzuL54tM6bkjuLg/viewform](https://docs.google.com/forms/d/e/1FAIpQLSe4_5FOY-CiiXCgKdN3nQokOZ6_Wu9wuiKJzuL54tM6bkjuLg/viewform)

事前支払いアドレスはフォーム上部にあります。

## 急募!

BBQスタッフの募集中。  
設営や送迎の人員を数名募集します。  
希望者は、事前に「なななん」までご連絡ください。役職Butcherを付与します。

秋ヶ瀬公園について



広大な公園でスポーツとバーベキューが楽しめる  
みどりの中でリフレッシュ

公益財団法人 埼玉県公園緑地協会  
秋ヶ瀬公園バーベキューエリア利用案内

秋ヶ瀬公園 No.00000

バーベキューエリア  
**1 火気用具 利用券**

1日 500円 当日限り  
利用時間 午後3時まで  
公益財団法人埼玉県公園緑地協会

- <利用方法>**
- \* 事前の予約、受付は不要です。
  - \* 所定のエリア内でバーベキューを始めていけば、係員が巡回しますので、料金をお支払いください。
  - \* 使用後は、炭は炭捨場(ドラム缶を半分に切ったもの)へ消火して廃棄してください。
  - \* ゴミは必ずお持ち帰りください。



料金支払い時にお渡しする使用券を火気用具に見えるようにつけてください。

- みんなで楽しく利用するために……。
- ・他の利用者に配慮して楽しみましょう。
  - ・路上駐車はやめましょう。
  - ・飲酒運動は絶対にやめましょう。
  - ・ゴミは持ち帰りましょう。
  - ・自然を大切にしましょう。
- ご協力をお願いします!!

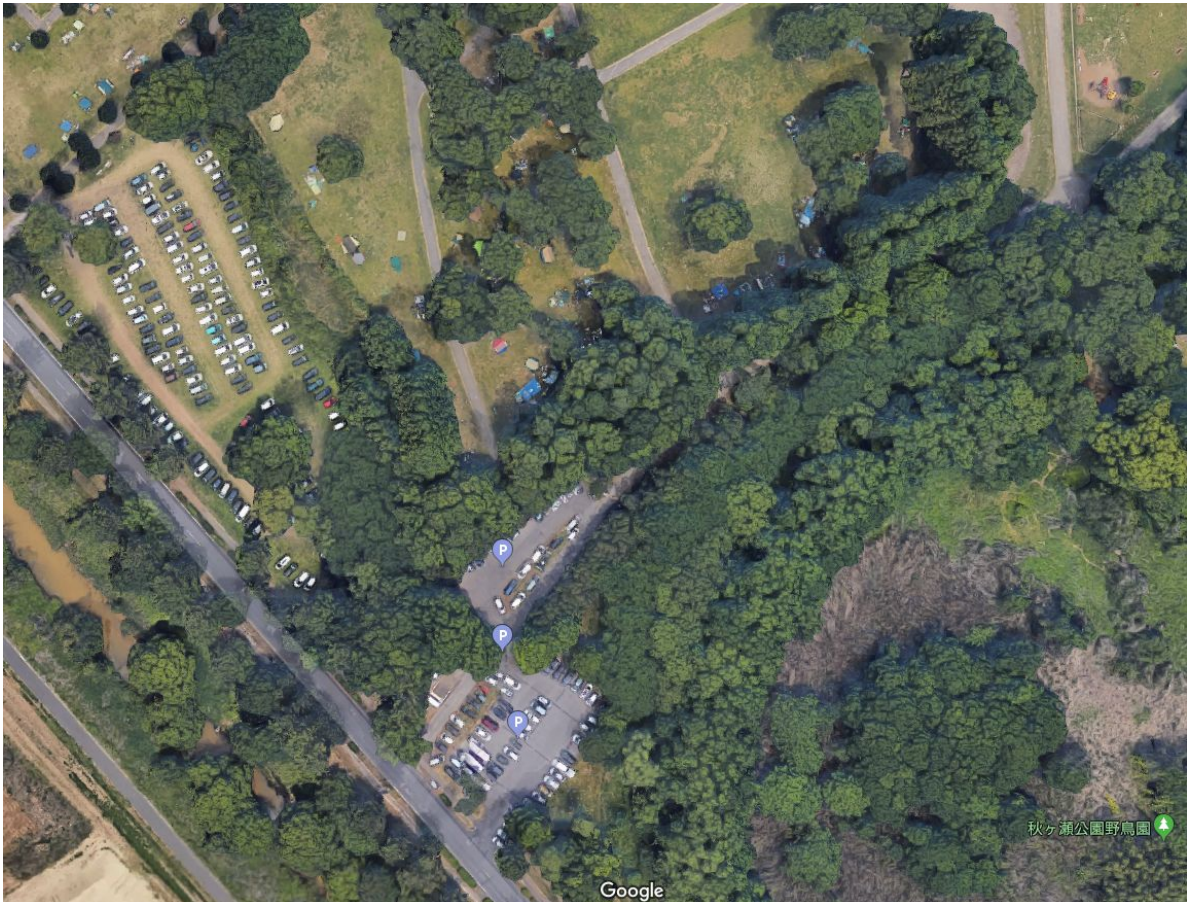


**バーベキューエリア** \*西洋庭園、こどもの森周辺(遊具内は禁止)  
\*三ツ池周辺(クランド内は禁止)

期間	3月1日から11月30日まで
時間	8:30~17:00
料金	火気用具1個(セット)持参に付き500円 *係員が現場で徴収いたします

- トイレ
- トイレ(障がい者用有り)
- AED
- 駐車場
- バーベキューエリア

一番右のBBQエリアになります。下Google提供。



秋ヶ瀬公園野鳥園

Google

## 送迎の場合

送迎のJR武蔵野線 西浦和駅について、以下Google提供



北口ターミナル付近となります。

なお、飲み物を持参される方などは、南側にあるコンビニ等をご利用ください。

回収時、Discordを利用することになります。

スマートフォンなどでDiscord利用できない場合は、メールやLINEなどでも可能です。

事前にご相談いただければ、ご希望にあわせます。

## バス利用の場合(自由にこれる)

JR浦和駅西口から志木駅行「さくら草公園」下車徒歩3分

★西浦和ではなく、JR浦和駅です。

※公園は広く、それでいて探すのが難しいと思います。

バス利用の場合でもDiscordなどの連絡方法を確認しておくことをオススメします。